



Kontrola zamknięcia puszek

Jakość każdego opakowania

Jest co najmniej kilkanaście rodzajów błędów jakie mogą wystąpić podczas procesu zamykania puszek. Każdy z nich potencjalnie generuje **znaczne straty**. Nawet najmniejszy, z pozoru nieznaczący błąd opakowania może znacząco wpłynąć na stan i jakość produktu, który się w nim znajduje. Scanway tworzy **systemy wizyjne**, które skutecznie dokonują **detekcji błędów** wykrywanych w procesie zamykania puszek oraz **automatyczny odrzut** wadliwych puszek. Zastępują nieszczelną inspekcję opartą o ludzkie oko niwelując konieczność ręcznego przeglądania całych partii towaru.

Identyfikujemy:



wady szwu:
pęknięcie, opadanie,
zaczepienia, odbicia,
zakleszcznia



otarcia
i uszkodzenia
mechaniczne
rantu



orientację
i obecność
kluczyka



nadruk
i poprawność
daty ważności

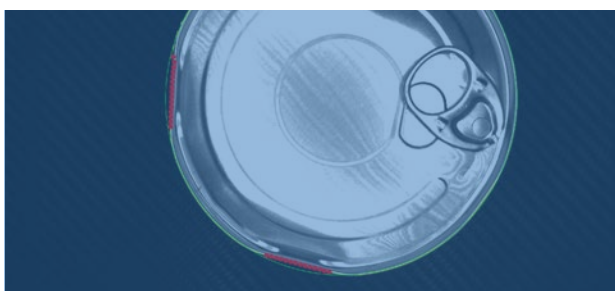
Kluczowe parametry systemu:

wysoka wydajność kontroli do **800 puszek/min**
wszystkie typy opakowań: **okrągłe, club** oraz **hansa**
zapewniamy wysoką klasę szczelności **IP67** lub **IP69**
wykonanie komponentów ze **stali nierdzewnej**

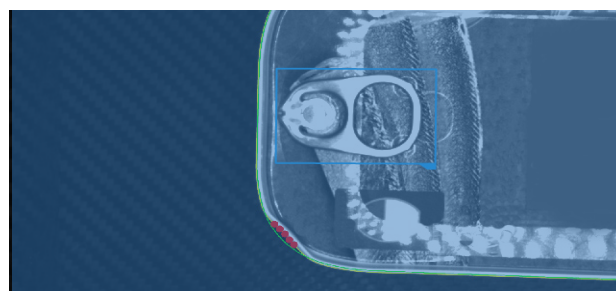


Kontrola zamknięcia puszek

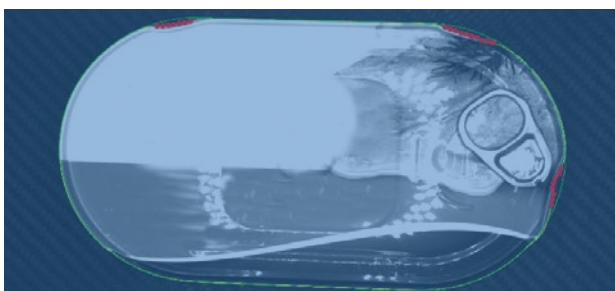
Jakość każdego opakowania



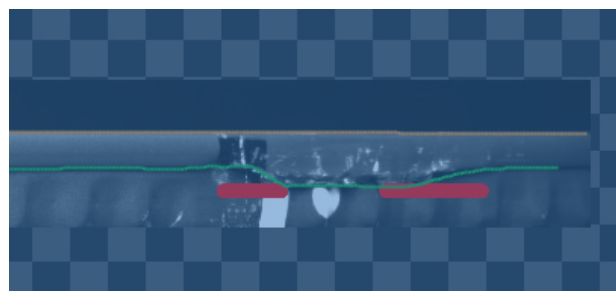
Wgniecenia



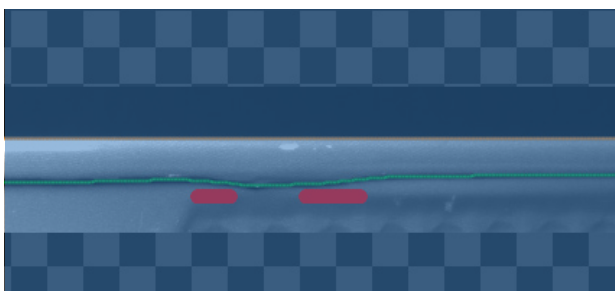
Obecność i orientacja kluczyka



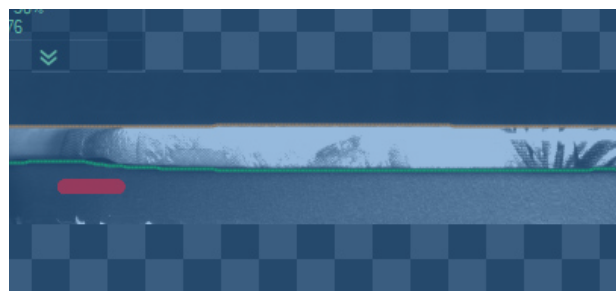
Kontrola obrysu



Odbite zakrzywienie



Otwarty szew



Detekcja nawet przy zadrukowanych wieczkach