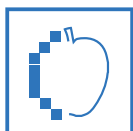




# Smart Camera

Smart camera to wysoko zintegrowany system wizji maszynowej, który łączy w sobie funkcje akwizycji obrazu, przechowywania, przetwarzania i komunikacji, tworząc wielofunkcyjne, modułowe, wysoce niezawodne i łatwe w obsłudze rozwiązanie wizji maszynowej. Jednocześnie, dzięki ciągłym aktualizacjom DSP, FPGA i licznych technologii przechowywania, jej możliwości rosną, aby sprostać potrzebom coraz bardziej skomplikowanych aplikacji wizji maszynowej.

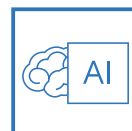
Główne cechy:



**Zakres rozdzielczości 0.4MP~20MP, Obsługa detekcji na długim zasięgu i z dużym polem widzenia**



**Wbudowana przestrzeń przechowywania o dużej pojemności, obsługa cyklicznego zapisu obrazów**



**Obejmuje tradycyjne algorytmy wizyjne oraz uczenie maszynowe AI, obejmujące wszystkie typy detekcji**



**Obsługa różnych protokołów komunikacyjnych przemysłowych**



**Poziom ochrony IP65 lub wyższy, dostosowany do trudnych warunków środowiska przemysłowego.**



## Smart Camera



Smart Camery są powszechnie stosowane w aplikacjach automatyki przemysłowej, w celu pozycjonowania, pomiarach, kontroli jakości, odczytu kodów, OCR, itp. Pomagają one użytkownikom znacząco zwiększyć produktywność, dokładność i stabilność.

Główne cechy:

# 140+

algorytmów

# 30+

funkcji oprogramowania

# 10+

narzędzi komunikacji

# 100+

otwartych alogorytmów SDK

