



# DRUK - CIĘCIE - KLEJENIE

## Wizyjna kontrola produkcji opakowań tekturowych

Na każdym etapie produkcji opakowania tekturowego może dojść do błędu produkcyjnego. Do grupy urządzeń, na których kontrola jest niezwykle ważna zaliczamy m.in. **linery** oraz **slottery**. To właśnie w tych obszarach właściwe **szczeliny**, odpowiednie **bigi** czy poprawność **nadruku** definiują jakość finalnego produktu.

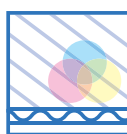
Systemy wizyjne zapewniają jednostkową kontrolę 100% produkcji i są w stanie wykryć błędy pojedynczych opakowań bez przerywania ciągłości pracy danej maszyny.

Projektujemy autorskie rozwiązania pod konkretne zadania i funkcje danej linii dlatego masz pewność że kupujesz i płacisz jedynie za to czego będziesz używał.

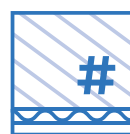
Kontrola:



| 100%  
produktów



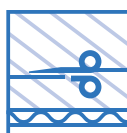
| nadruku



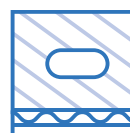
| uszkodzeń  
powierzchni



| szczelin  
i bigów



| poprawności  
wykrojów



| obecności otworów  
transportowych i  
wentylacyjnych

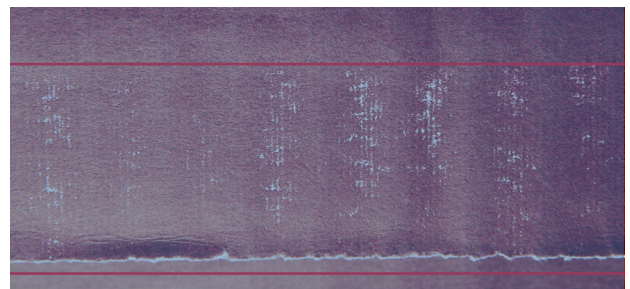


# DRUK - CIĘCIE - KLEJENIE

Wizyjna kontrola produkcji opakowań tekturowych



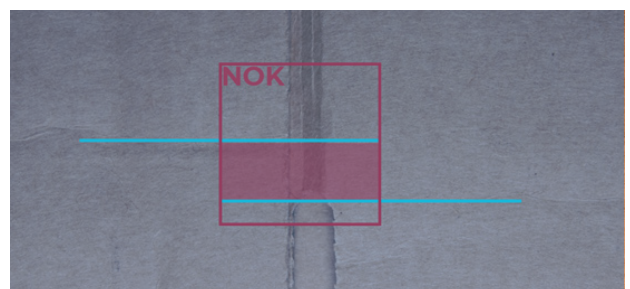
Kontrola powierzchni



Sprawdzanie nadruku



Sprawdzanie nadruku



Poprawność bigów